



Welkom!

Webinar: Pensioen bij HEINEKEN en de overstap naar de nieuwe pensioenregeling

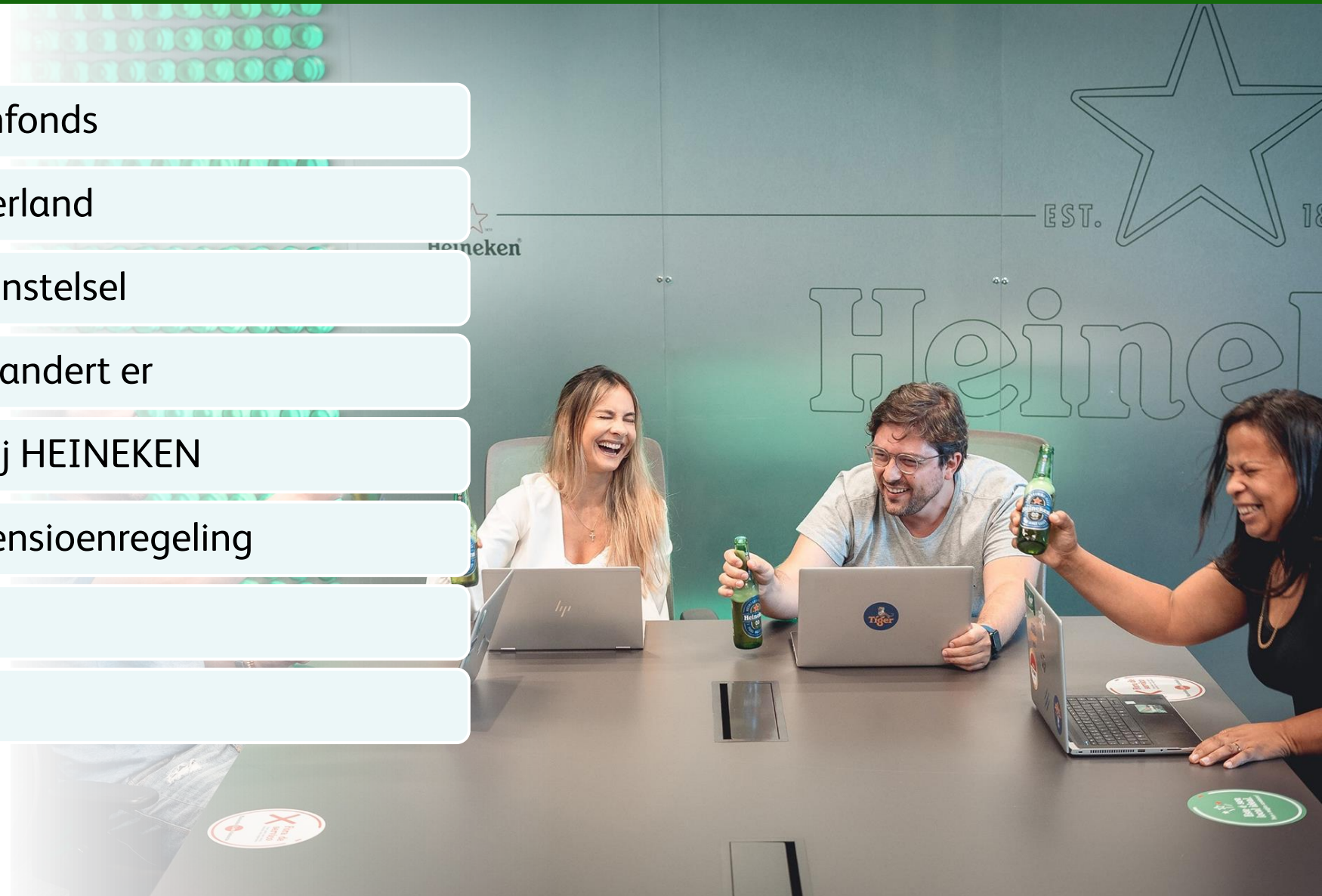
Door: Rogier Bouwman en Maayke van Houdt



HEINEKEN
PENSIOENFONDS

Programma

1. Over het Heineken Pensioenfonds
2. Hoe werkt pensioen in Nederland
3. Waarom een nieuw pensioenstelsel
4. Wat blijft hetzelfde, wat verandert er
5. Nieuwe pensioenregeling bij HEINEKEN
6. Overstap naar de nieuwe pensioenregeling
7. Planning en proces
8. Vragen



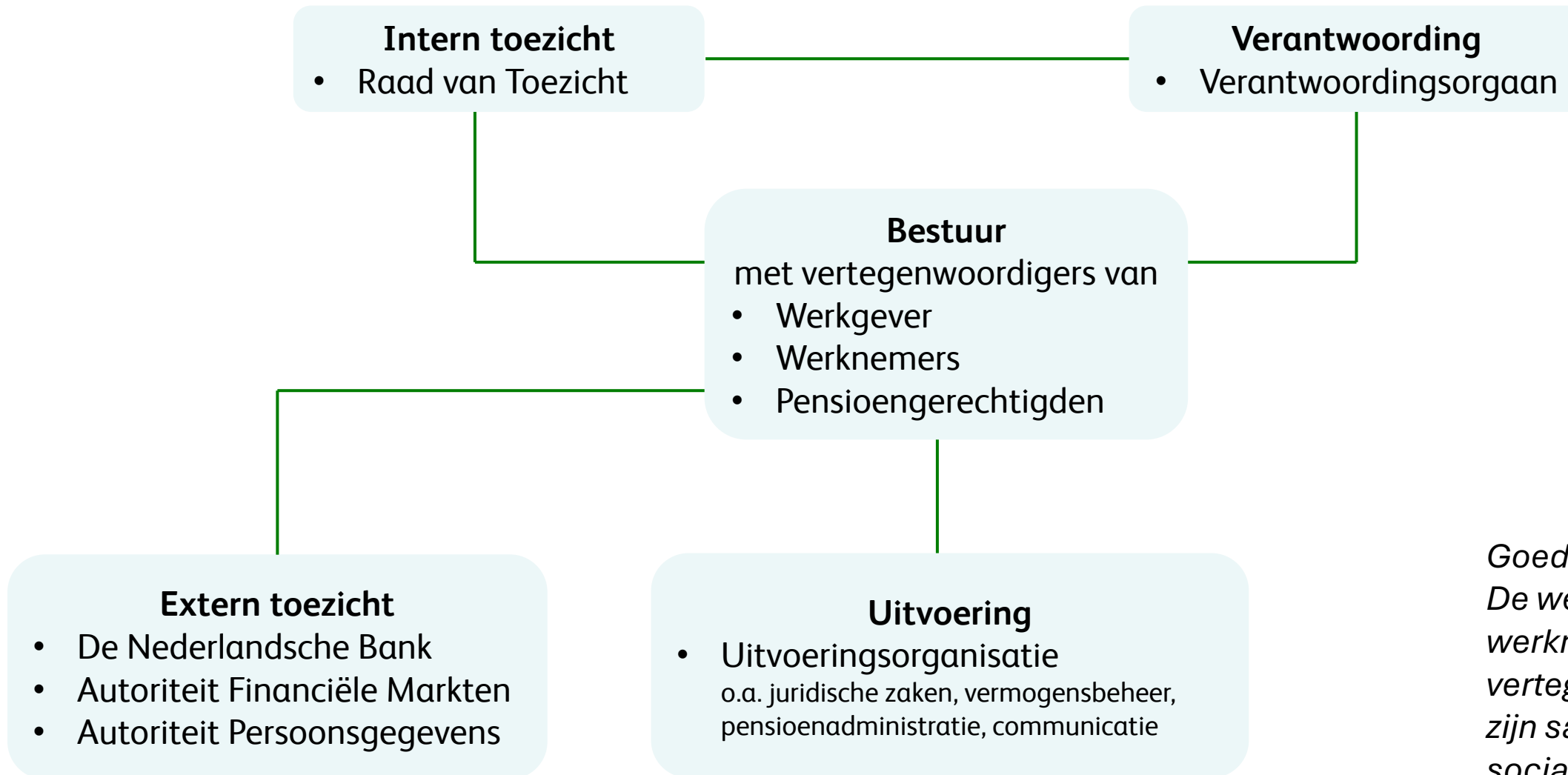


Over het Heineken Pensioenfonds



HEINEKEN
PENSIOENFONDS

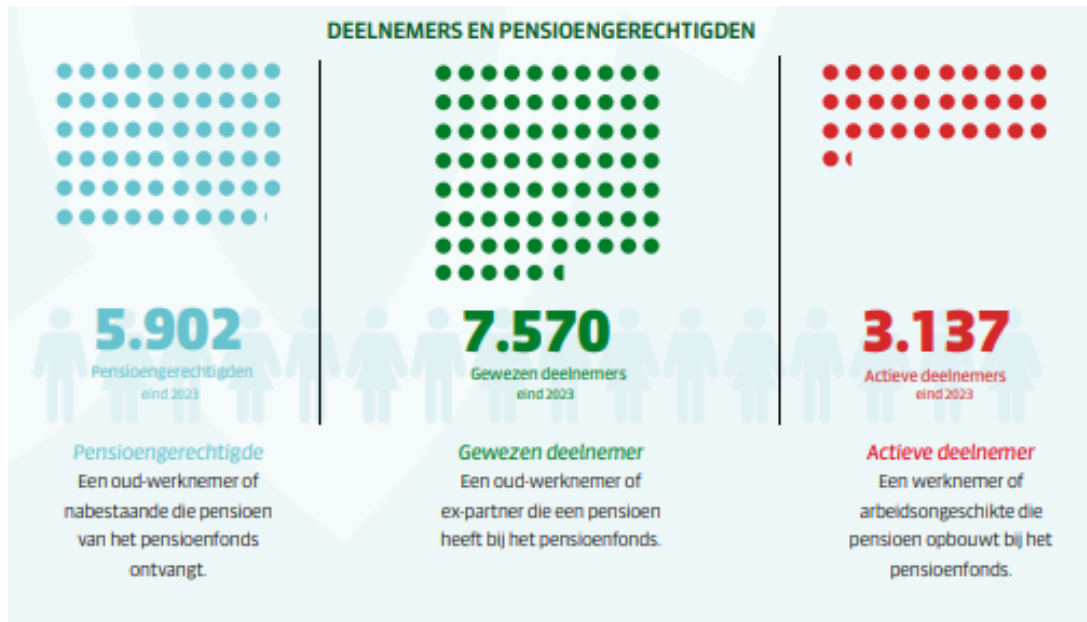
Organisatie



*Goed om te weten:
De werkgever- en
werknemers-
vertegenwoordiging
zijn samen de
sociale partners*

Voor wie doen we het

Bron: jaarverslag 2023



Financiële situatie

- ★ Belegd vermogen: 4,6 miljard (per september 2024)
- ★ Dekkingsgraad: 140,5%
- ★ Beleidsdekkingsgraad: 138,6%

Huidige pensioenregeling

- ★ Ouderdomspensioen
- ★ Partnerpensioen
- ★ Wezenpensioen
- ★ Keuzes



Wat neem je mee na dit webinar?

- ★ Je begrijpt waarom de overstap naar een nieuwe pensioenregeling nodig is.
- ★ Je weet dat je straks een persoonlijk kapitaal voor pensioen hebt en dat de hoogte van je pensioenuitkering afhangt van de grootte van deze pot.
- ★ Je begrijpt wat er verandert aan het partnerpensioen in de nieuwe pensioenregeling.



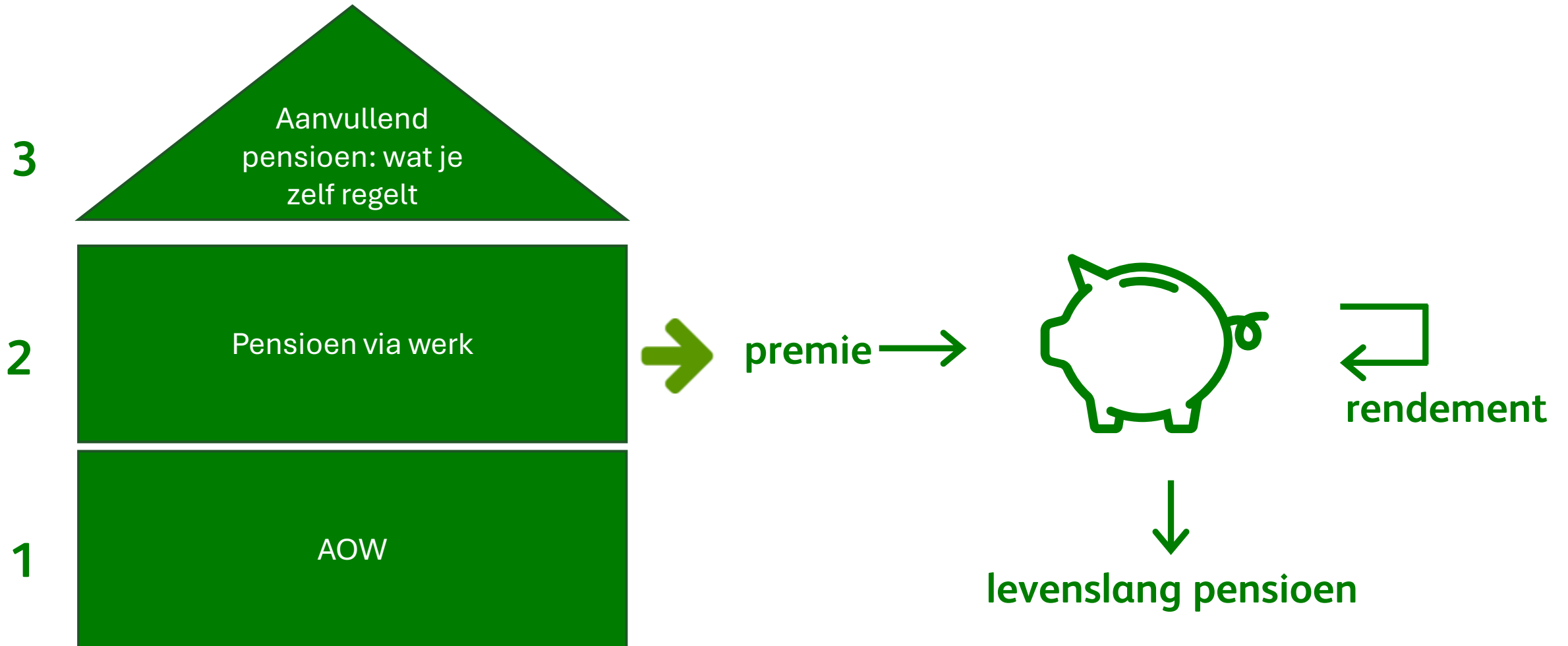


Hoe werkt pensioen in Nederland



HEINEKEN
PENSIOENFONDS

Pensioenstelsel in NL





Waarom een nieuw pensioenstelsel



HEINEKEN
PENSIOENFONDS

Waarom een nieuw pensioenstelsel

- ★ Mensen wisselen steeds vaker van baan;
- ★ Het is niet duidelijk hoeveel geld je betaalt voor je pensioen;
- ★ Er moeten hoge buffers aangehouden worden;
- ★ Niet goed uitlegbaar: pensioenen kunnen niet omhoog als het economisch goed gaat.



De werkgever HEINEKEN en de vakbonden hebben samen afspraken gemaakt over een nieuwe pensioenregeling. Zij vinden het o.a. belangrijk dat:

Pensioen een aantrekkelijke arbeidsvoorwaarde blijft

- Risicodeling en solidariteit: mee- en tegenvallers samen opvangen
- Partner- en wezenpensioen

Pensioenuitkeringen die zoveel als mogelijk beschermd zijn tegen dalingen

- (Bijna) gepensioneerden krijgen voldoende mate van zekerheid t.a.v. te verwachten
- Alle pensioengepensioneerden krijgen in een jaar dezelfde verhoging of verlaging
- Er is een solidariteitsreserve om pensioenuitkeringen te beschermen tegen dalingen

Vergelijking

Huidige regeling

Solidariteit

Samen risico's delen



Niet uitlegbaar

Goed rendement, maar
geen hoger pensioen



Botst met arbeidsmarkt

Premie van jong naar oud



Generatieconflict

One size fits none



Nieuwe regeling

Solidariteit

Samen risico's delen



Uitlegbaar

Pensioen beweegt logischer
mee met de economie



Past bij arbeidsmarkt

Niet schuiven met premie



Generationeel maatwerk

Jongeren: rendement
Ouderen: bescherming



Heeft de nieuwe regeling nadelen?

Persoonlijk pensioenvermogen?

Maar ik heb er helemaal niks over te zeggen



Grote neerwaartse klap op de beurs is meteen zichtbaar

Dat geldt met name voor jongeren



Van huidig naar nieuw pensioen, vraagt om een transitie

Dat is een omvangrijke, kwetsbare operatie



Wat blijft
hetzelfde en wat
verandert er



HEINEKEN
PENSIOENFONDS

Wat blijft hetzelfde

We blijven pensioen samen regelen: collectief en solidair

Indeling van de drie pijlers

Werkgever en werknemers leggen samen premie in

Deelnemer behoudt individuele keuzes rondom pensioendatum

Deelnemer krijgt een levenslange pensioenuitkering

Uitkering kan/zal van jaar tot jaar fluctueren obv rendement

Pensioenfonds belegt voor zijn deelnemers, gewezen deelnemers en pensioengerechtigden

Deelnemer blijft verzekerd tegen individuele risico's van:

1. oud worden (ouderdomspensioen),
2. vroeg overlijden (nabestaandenpensioen) en
3. Pensioenopbouw bij arbeidsongeschiktheid

Huidige verplichtstelling blijft: pensioen is een arbeidsvoorwaarde

Wat verandert er

Van
uitkeringsovereenkomst
met een pensioenaanspraak



Naar
premieovereenkomst
met een kapitaal waarvoor je een pensioen
kunt aankopen

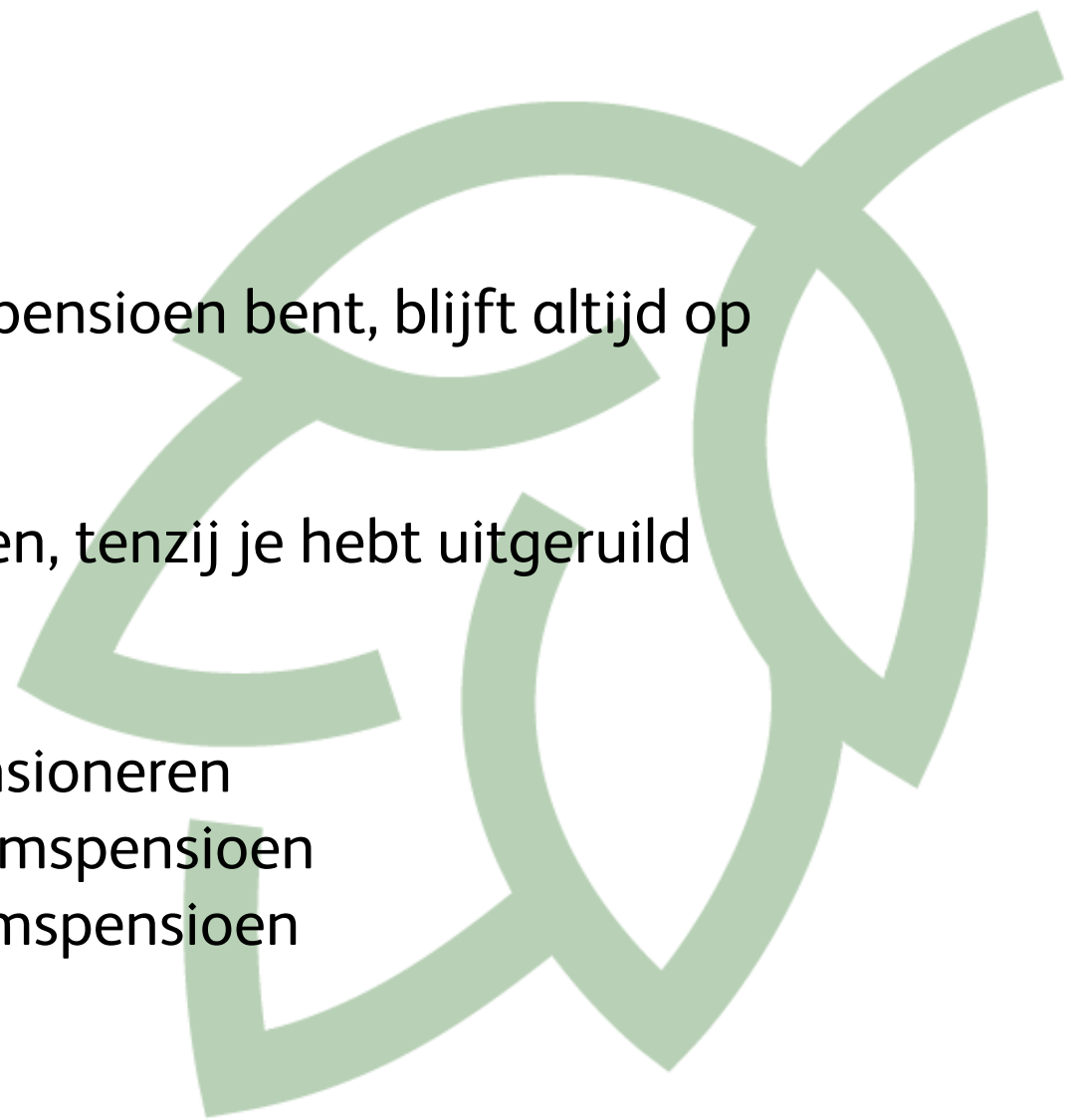


Partnerpensioen als je werkt (voor pensioendatum)

- ★ Partnerpensioen bij overlijden vóór pensioendatum op risicobasis: geen “spaarpot” voor deze dekking
- ★ Hoogte van het (gemaximeerde) salaris, aftrekbedrag (franchise) verdwijnt
- ★ Dekking is onafhankelijk van diensttijd en eventuele waardeoverdracht
- ★ Bestaande aanspraken op partnerpensioen worden geëerbiedigd

Partnerpensioen op/ná pensioendatum

- ★ Partnerpensioen bij overlijden als je met pensioen bent, blijft altijd op kapitaalbasis
- ★ Normaal 70% van het ouderdompensioen, tenzij je hebt uitgeruild (ongewijzigd t.a.v. huidige regeling)
- ★ Uitruil blijft mogelijk op moment van pensioneren
lager partnerpensioen → hoger ouderdompensioen
hoger partnerpensioen → lager ouderdompensioen





Nieuwe pensioenregeling bij HEINEKEN: Solidaire premieregeling



HEINEKEN
PENSIOENFONDS

Hoe ziet de nieuwe pensioenregeling er uit

Solidariteitsreserve: collectieve reserve, gevuld uit rendement. Bedoeld om verlagingen op te vangen

Opbouwfase

- Persoonlijk pensioenvermogen
- Voor jongeren nemen we relatief veel beleggingsrisico
- Naarmate je dichterbij je pensioen komt, wordt er minder risico genomen (life-cycle beleggen)

Uitkeringsfase

- Maandelijks uitkering
- Jaarlijks wordt de hoogte van de uitkering aangepast op basis van de beleggingsresultaten
- Beperkt beleggingsrisico
- Spreiden van plussen en minnen

Dekking van uitvoeringskosten en risicoverzekeringen (nabestaandenpensioen en arbeidsongeschiktheidspensioen)

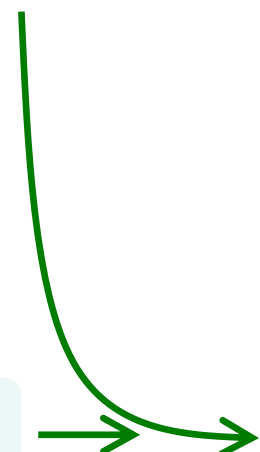
Werknemer



Premie



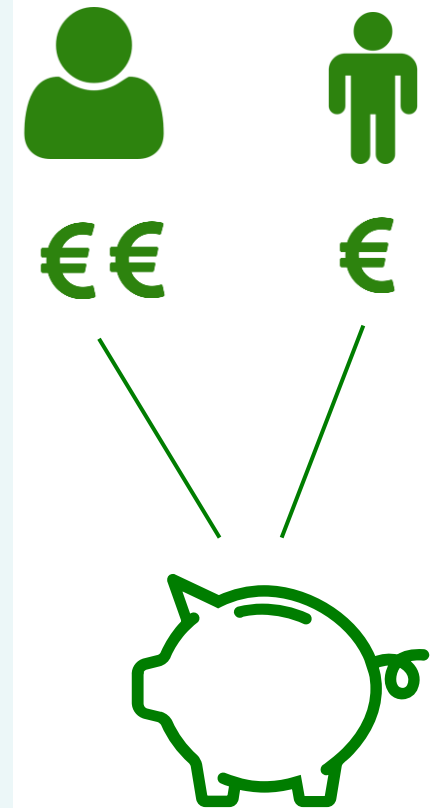
Werkgever



Hoe werkt de opbouwfase

Pensioenopbouw: persoonlijke pensioenpot

- ★ Persoonlijke pensioenpot: premie + rendement = **kapitaal**
 - ★ Jij en je werkgever betalen premie voor jouw pensioen.
 - ★ Heineken Pensioenfonds belegt deze premies → rendement.
- ★ De hoogte van je uiteindelijke pensioenuitkering hangt af van jouw kapitaal voor pensioen (jouw pensioenpot).
- ★ Je ziet wat je met jouw kapitaal als pensioenuitkering zal krijgen:
 - ★ naar verwachting
 - ★ als het goed gaat
 - ★ als het slecht gaat



Hoe werkt de uitkeringsfase

Uitkering

- ★ Hoogte pensioenuitkering hangt af van het kapitaal in de persoonlijke pensioenpot.

Pensioenpot

- ★ Pot wordt jaarlijks aangepast o.b.v. behaald rendement. Pensioenuitkering wordt jaarlijks aangepast aan nieuwe pot.
- ★ Pot raakt nooit leeg, wordt aangevuld als je langer leeft dan gemiddeld

Solidariteitsreserve

- ★ Als o.b.v. de inhoud van je pensioenpot het pensioen verlaagd zou moeten worden, wordt de pensioenuitkering uit de solidariteitsreserve aangevuld tot het bestaande niveau.
- ★ Dat kan zo lang er vermogen in de solidariteitsreserve zit. Kans op verlagen van pensioenen is klein, net als nu.

- ★ Beleggingsbeleid volgt uit risicopreferentieonderzoek.
- ★ Meer risico nemen bij beleggen geeft naar verwachting hoger rendement, maar ook grotere kans op daling.
- ★ In 2026 nieuw risicopreferentieonderzoek. We moeten goed uitleggen wat de gevolgen zijn van meer of minder beleggingsrisico nemen.
- ★ Beleggingsbeleid wordt aangepast n.a.v. de uitkomsten nieuw risicopreferentieonderzoek.





Overstap naar de nieuwe pensioenregeling

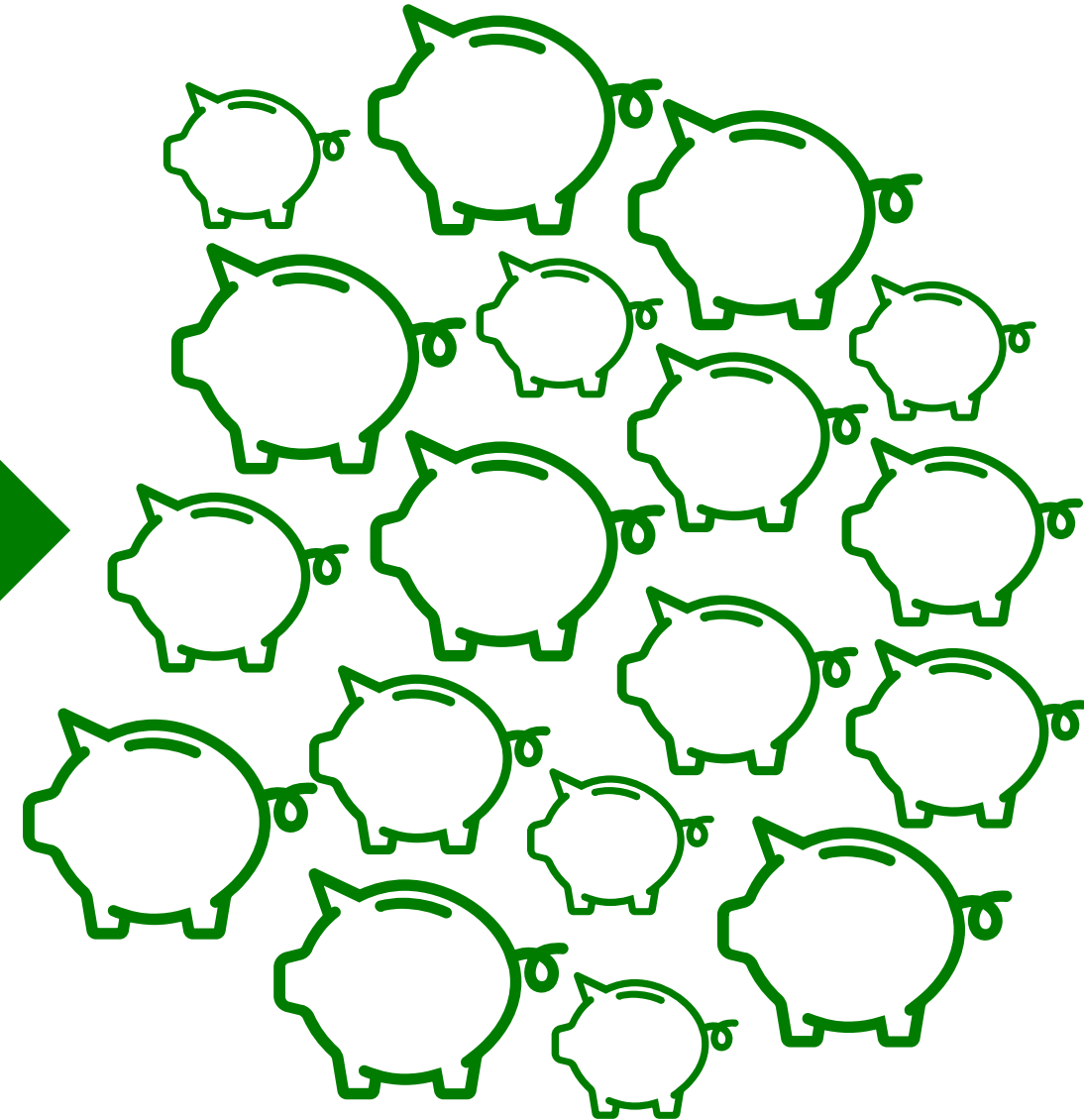
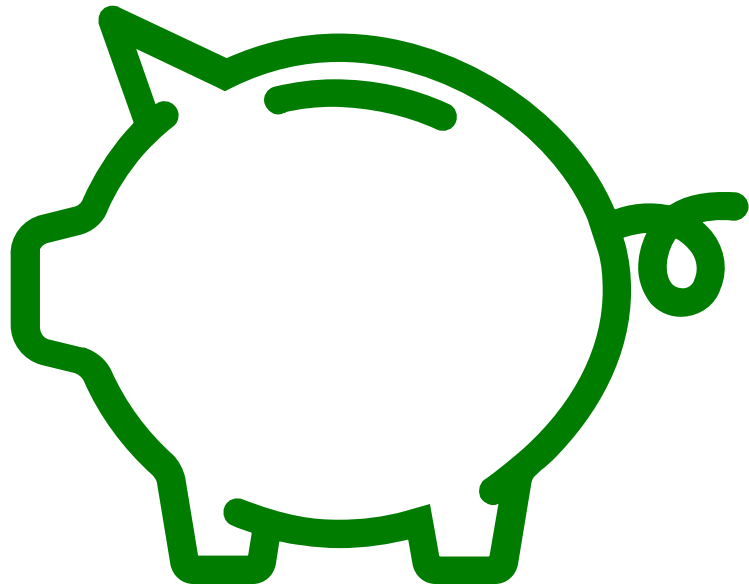


HEINEKEN
PENSIOENFONDS

- ★ Hoe verdelen we het huidige collectieve vermogen naar individuele kapitalen voor pensioen?
- ★ Compensatie
- ★ Dekkingsgraad op 1-1-2026

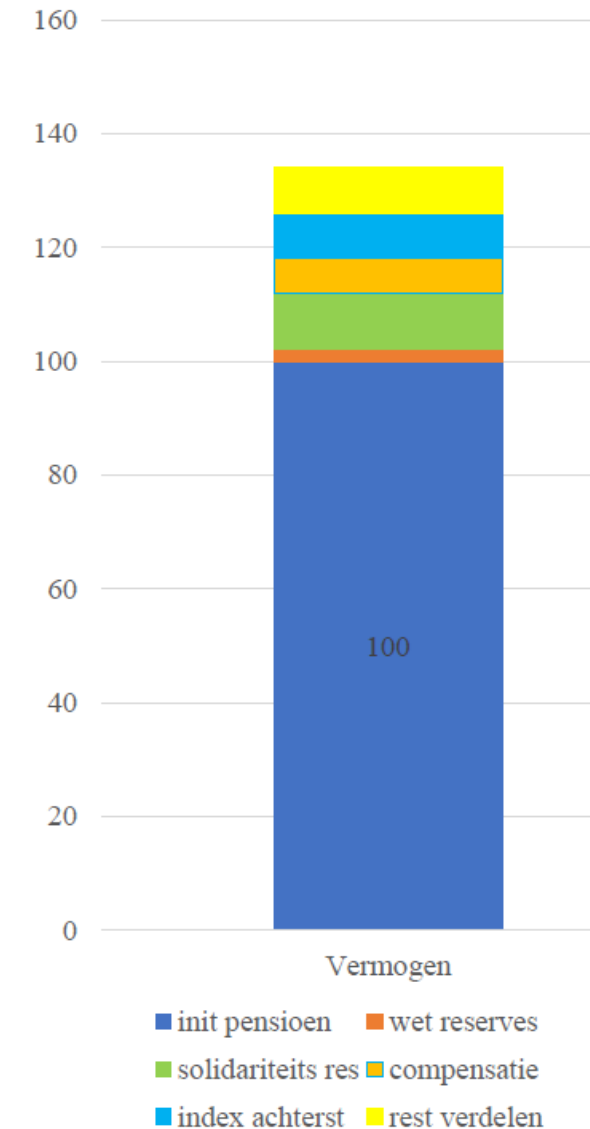


Van de huidige naar de nieuwe pensioenregeling



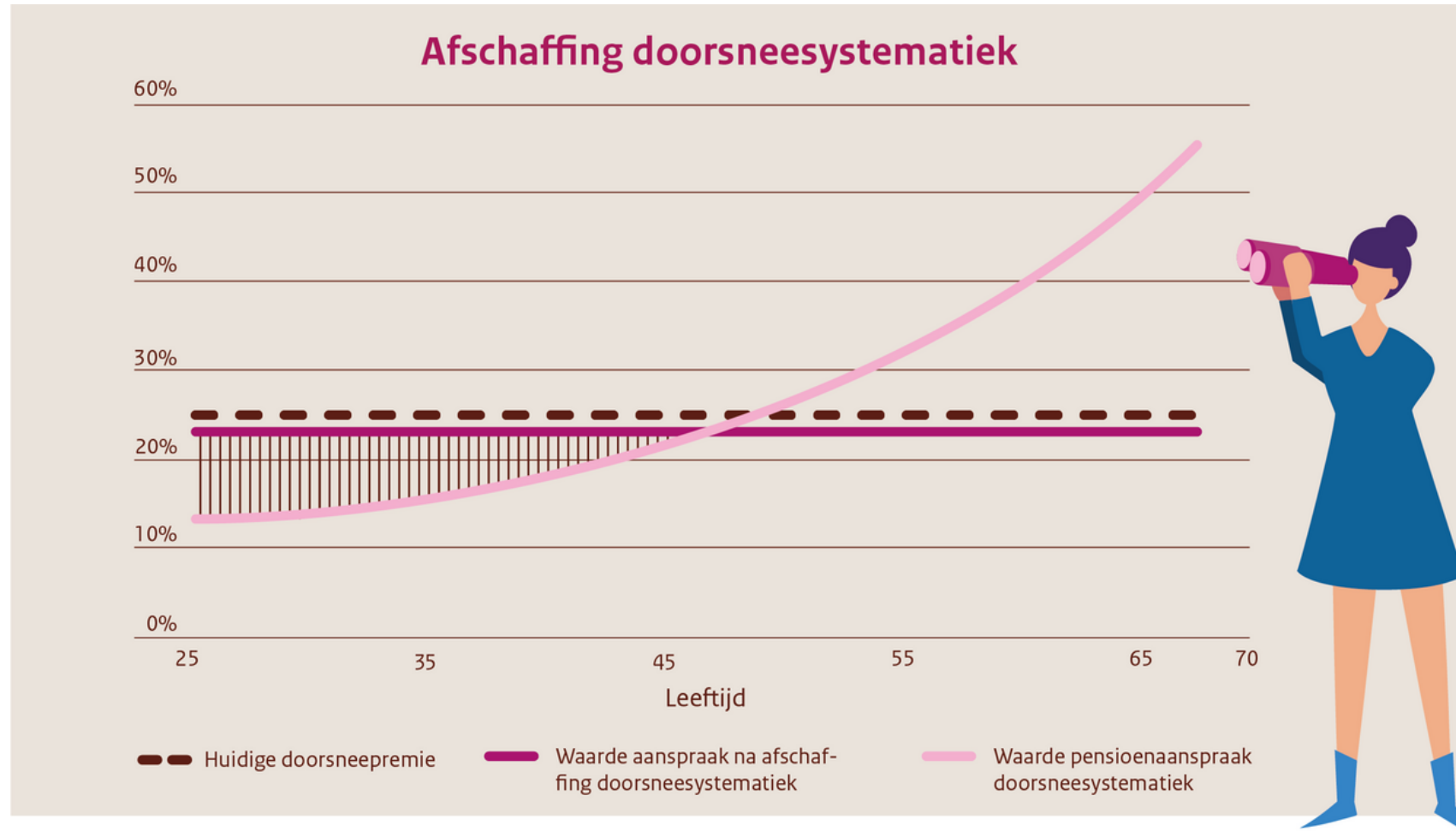
Globale verdeling van het vermogen

- ★ Transitieplan gaat uit van dekkinggraad á 134% op 1-1-2026*
 - ★ 100% naar continuering pensioen
 - ★ 2% wettelijk verplichte reserves
 - ★ 6% compensatie afschaffing doorsneesystematiek
 - ★ 10% naar solidariteitsreserve (=7,5% op het totale vermogen)
- ★ Dan is er nog 16% over
 - ★ 8% procentueel verdelen als tegemoetkoming gemiste indexatie
 - ★ 8% verdelen volgens de wettelijke standaard vermogen



* Bij een dekkinggraad lager dan 110% overleggen sociale partners wat er gebeurt

Compensatie



De stippelijjn geeft de (doorsnee)premie in procenten van het salaris aan die momenteel door werkgevers en deelnemers gezamenlijk wordt betaald voor de jaarlijkse pensioenopbouw. De roze kromme lijn geeft aan wat per leeftijd de waarde is van de jaarlijkse pensioenopbouw.

Bron: www.werkenaanonspensioen.nl

Planning en proces

Overstappen op de nieuwe
pensioenregels:

**uiterlijk
1 januari 2028**

Verwachting overstap
Heineken Pensioenfonds
naar de nieuwe
pensioenregeling:

1 januari 2026



HEINEKEN
PENSIOENFONDS



- ★ Sociale partners hebben afspraken gemaakt over het invullen van de nieuwe pensioenregeling
- ★ Deze afspraken zijn besproken met betrokkenen; als VvGH (hoorrecht) en pensioenwerkgroep COR/HGWC (instemmingsrecht)
- ★ Fondsbestuur moet de regeling evenwichtig en uitvoerbaar vinden
- ★ VO moet de regeling evenwichtig vinden
- ★ Toezichthouders DNB en AFM beoordelen de plannen
- ★ Uitvoeringsorganisatie implementeert
- ★ Na goedkeuring: overstap op 1-1-2026

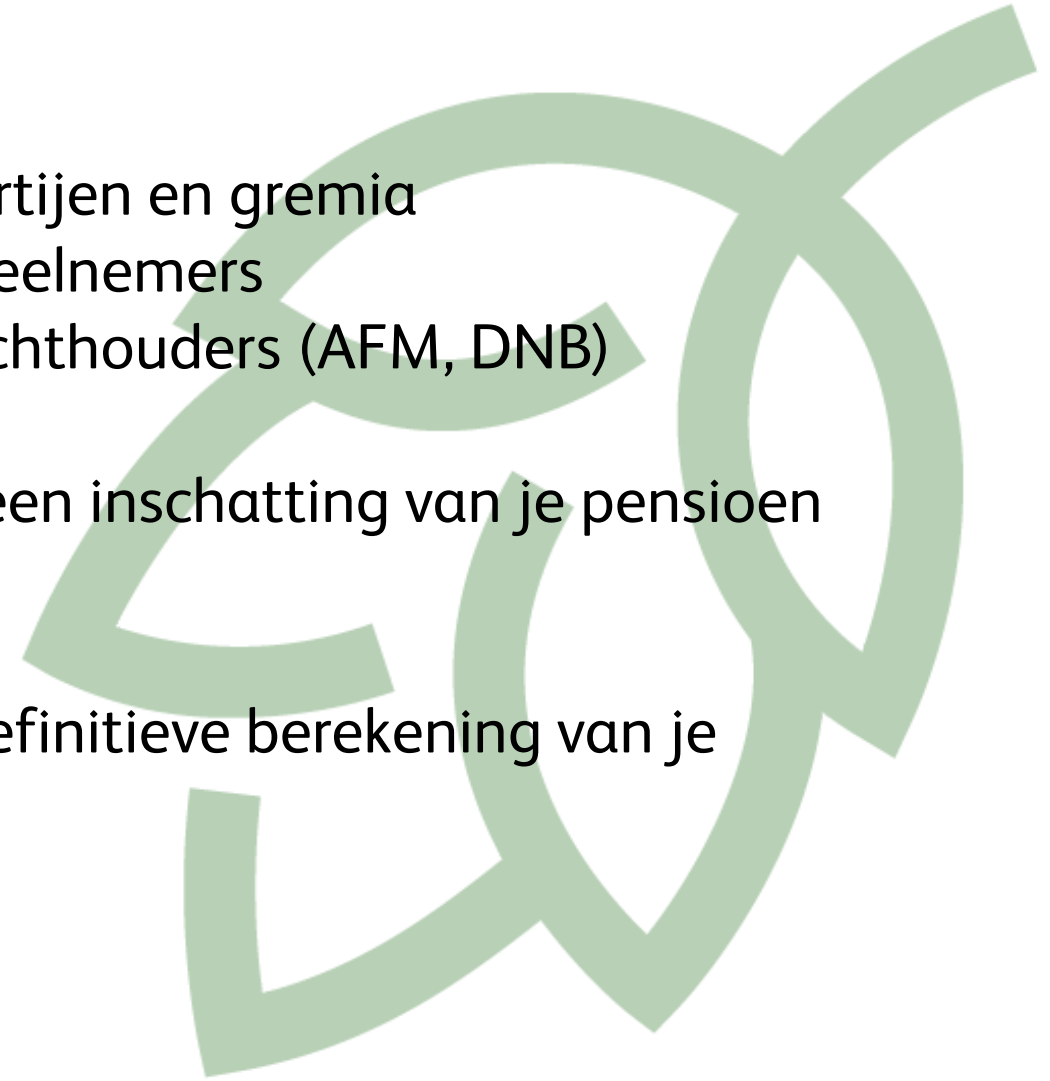
Wanneer ontvang je meer informatie

Communicatie

- ★ Nauwe samenwerking met relevante partijen en gremia
- ★ Wettelijke vereisten én behoeften van deelnemers
- ★ Afstemming met en toetsing door toezichthouders (AFM, DNB)

- ★ In november 2025 ontvang je van ons een inschatting van je pensioen in de nieuwe pensioenregeling

- ★ In Q1/Q2 2026 ontvang je van ons je definitieve berekening van je kapitaal voor pensioen



Wat neem je mee na dit webinar?

- ★ Je begrijpt waarom de overstap naar een nieuwe pensioenregeling nodig is.
- ★ Je weet dat je straks een persoonlijk kapitaal voor pensioen hebt en dat de hoogte van je pensioenuitkering afhangt van de grootte van deze pot.
- ★ Je begrijpt wat er verandert aan het partnerpensioen in de nieuwe pensioenregeling.



A row of green Heineken beer bottles is shown on a white tray, receding into the distance. The bottles are in sharp focus in the foreground, with the label clearly visible. The label features the Heineken logo (a red star) and the text "HEINEKEN PILSENER", "Heineken", and "PREMIUM QUALITY". A white geometric shape, resembling a stylized leaf or a modern logo element, is positioned in the foreground on the right side of the image.

Vragen?



HEINEKEN
PENSIOENFONDS

Bedankt voor je deelname!

Meer informatie over jouw pensioen bij HEINEKEN:

- ★ Website: www.heinekenpensioenfonds.nl
- ★ MijnPensioen: www.mijn.heinekenpensioenfonds.nl (log in met DigiD)
- ★ Mail: pensioenfonds@heineken.nl
- ★ Telefoon: 071 545 80 65

Totaaloverzicht van je pensioen

- ★ www.mijnpensioenoverzicht.nl (log in met DigiD)
- ★ Download de Pensioenchecker app in de appstore

