



# Welkom!

## Webinar: De nieuwe pensioenregeling bij HEINEKEN en de weg er naartoe

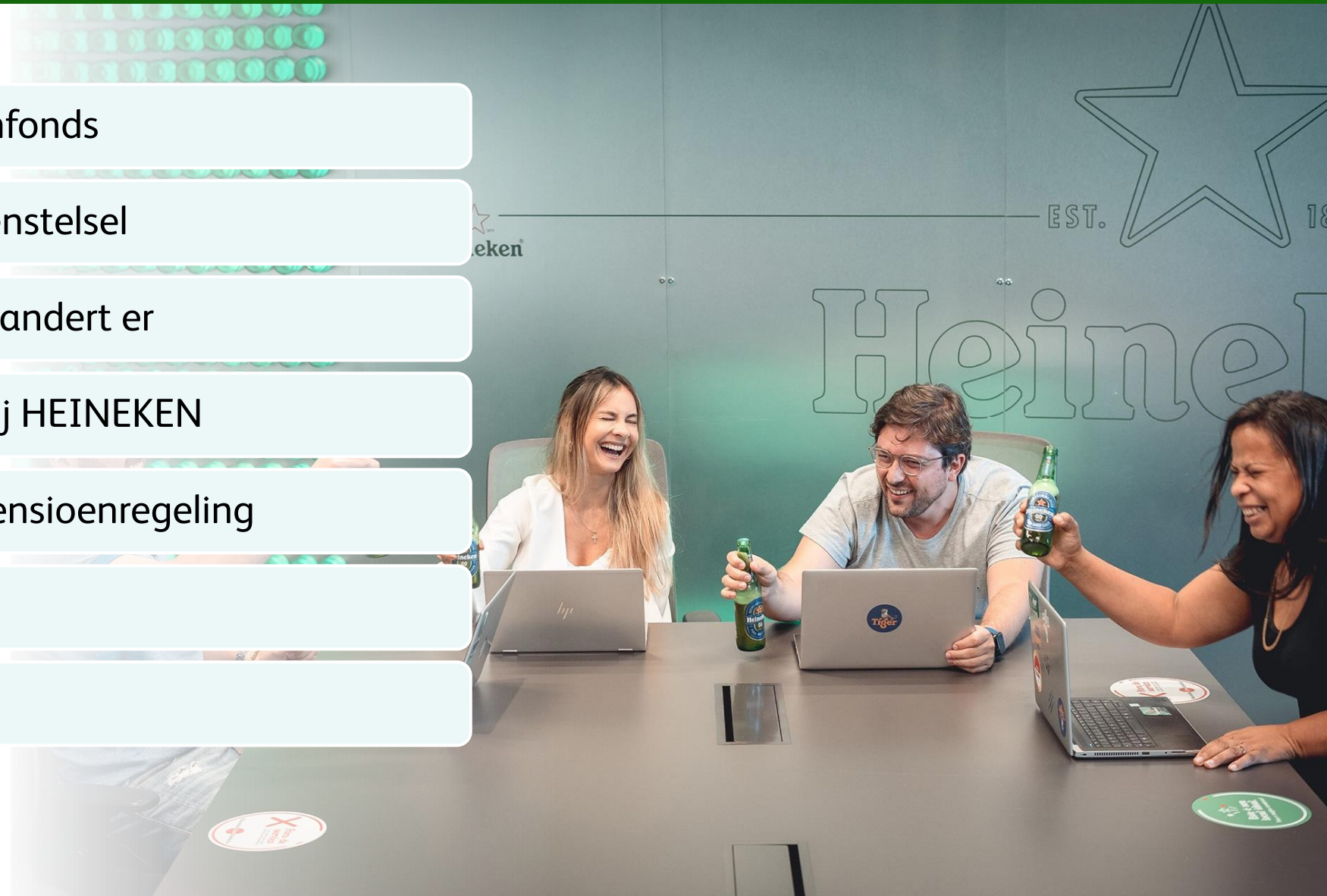
Door: Rogier Bouwman en Michiel Kamermans



**HEINEKEN**  
PENSIOENFONDS

# Programma

1. Over het Heineken Pensioenfonds
2. Waarom een nieuw pensioenstelsel
3. Wat blijft hetzelfde, wat verandert er
4. Nieuwe pensioenregeling bij HEINEKEN
5. Overstap naar de nieuwe pensioenregeling
6. Planning en proces
7. Vragen





## Wat weet u na dit webinar?

- ★ U begrijpt waarom de overstap naar een nieuwe pensioenregeling nodig is
- ★ U begrijpt wat er op transitiedatum met uw pensioen gebeurt
- ★ U weet hoe de solidariteitsreserve uw pensioen beschermd
- ★ U begrijpt hoe uw pensioen zich beschermd wordt en hoe de solidariteitsreserve daarbij helpt







# Over het Heineken Pensioenfonds



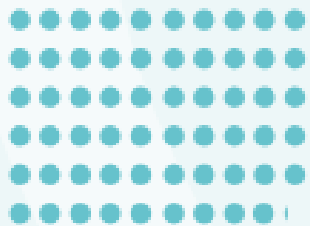
**HEINEKEN**  
PENSIOENFONDS

---

## Voor wie doen we het

Bron: jaarverslag 2023

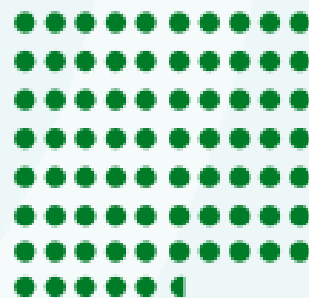
### DEELNEMERS EN PENSIOENGERECHTIGDEN



**5.902**

Pensioengerechtigden  
eind 2023

**Pensioengerechtigde**  
Een oud-werknemer of nabestaande die pensioen van het pensioenfonds ontvangt.



**7.570**

Gewezen deelnemers  
eind 2023

**Gewezen deelnemer**  
Een oud-werknemer of ex-partner die een pensioen heeft bij het pensioenfonds.



**3.137**

Actieve deelnemers  
eind 2023

**Actieve deelnemer**  
Een werknemer of arbeidsongeschikte die pensioen opbouwt bij het pensioenfonds.

## Financiële situatie

★ Belegd vermogen: 4,6 miljard  
(per september 2024)

★ Dekkingsgraad: 140,5%

★ Beleidsdekkingsgraad: 138,6%

# Toeslagverlening januari 2025

- ★ Dekkingsgraad eind september
- ★ Prijsstijging oktober 2022 – oktober 2024
- ★ Einde van het jaar berichtgeving







# Waarom een nieuw pensioenstelsel



**HEINEKEN**  
PENSIOENFONDS

---

# Waarom een nieuw pensioenstelsel

- ★ Mensen wisselen steeds vaker van baan;
- ★ Het is niet duidelijk hoeveel geld u betaalt voor uw pensioen;
- ★ Er moeten hoge buffers aangehouden worden;
- ★ Niet goed uitlegbaar: pensioenen kunnen niet omhoog als het economisch goed gaat.





# Tijd voor vernieuwing

De werkgever HEINEKEN en de vakbonden hebben samen afspraken gemaakt over een nieuwe pensioenregeling. Zij vinden het o.a. belangrijk dat:

## **Pensioen een aantrekkelijke arbeidsvoorwaarde blijft**

- Risicodeling en solidariteit: mee- en tegenvallers samen opvangen
- Partner- en wezenpensioen

## **Pensioenuitkeringen die zoveel als mogelijk beschermd zijn tegen dalingen**

- (Bijna) gepensioneerden krijgen voldoende mate van zekerheid t.a.v. te verwachten pensioen
- Alle gepensioneerden krijgen in een jaar dezelfde verhoging of verlaging
- Er is een solidariteitsreserve om pensioenuitkeringen te beschermen tegen dalingen

Wat blijft  
hetzelfde en wat  
verandert er



**HEINEKEN**  
PENSIOENFONDS



# Wat blijft hetzelfde

We blijven pensioen samen regelen: collectief en solidair

Indeling van de drie pijlers

Werkgever en werknemers leggen samen premie in

Deelnemer behoudt individuele keuzes rondom pensioendatum

Deelnemer krijgt een levenslange pensioenuitkering

Uitkering kan/zal van jaar tot jaar fluctueren obv rendement

Pensioenfonds belegt voor zijn deelnemers, gewezen deelnemers en pensioengerechtigden

Deelnemer blijft verzekerd tegen individuele risico's van:

1. oud worden (ouderdomspensioen),
2. vroeg overlijden (nabestaandenpensioen) en
3. Pensioenopbouw bij arbeidsongeschiktheid

Huidige verplichtstelling blijft: pensioen is een arbeidsvoorwaarde

# Wat verandert er

Van  
uitkeringsovereenkomst  
met een pensioenaanspraak



Naar  
premieovereenkomst  
met een kapitaal waarvoor je een pensioen  
kunt aankopen







# Nieuwe pensioenregeling bij HEINEKEN: Solidaire premieregeling



**HEINEKEN**  
PENSIOENFONDS

---

# Hoe ziet de nieuwe pensioenregeling er uit

**Solidariteitsreserve:** collectieve reserve, gevuld uit rendement. Bedoeld om verlagingen op te vangen

## Opbouwfase

- Persoonlijk pensioenvermogen
- Voor jongeren nemen we relatief veel beleggingsrisico
- Naarmate je dichterbij je pensioen komt, wordt er minder risico genomen  
**(life-cycle beleggen)**

## Uitkeringsfase

- Maandelijks uitkering
- Jaarlijks wordt de hoogte van de uitkering aangepast op basis van de beleggingsresultaten
- Beperkt beleggingsrisico
- Spreiden van plussen en minnen

Dekking van uitvoeringskosten en risicoverzekeringen (nabestaandenpensioen en arbeidsongeschiktheidspensioen)

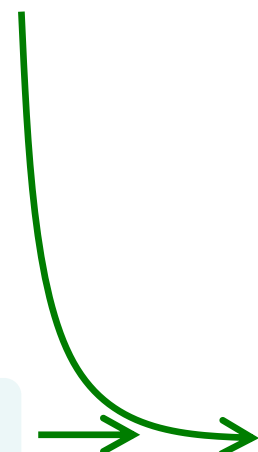
Werknemer



Premie



Werkgever

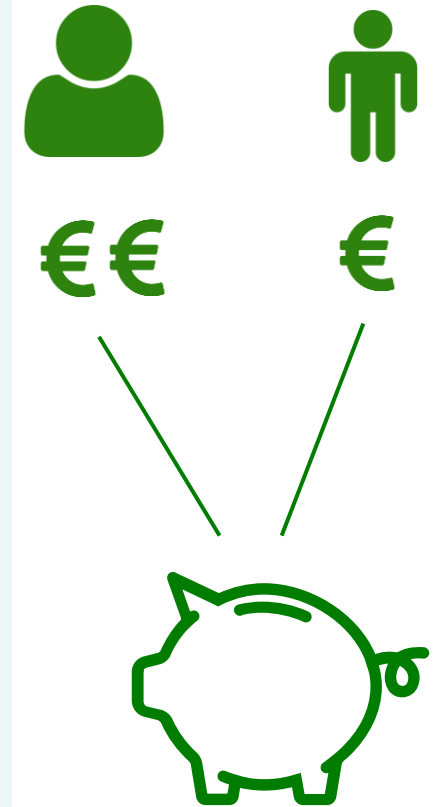




# Hoe werkt de opbouwfase

## Pensioenopbouw

- ★ Premie + rendement = **kapitaal**
  - ★ Werkgever en werknemer betalen premie voor pensioen.
  - ★ Heineken Pensioenfonds belegt deze premies → rendement.
- ★ De hoogte van uw pensioenuitkering hangt af van uw kapitaal voor pensioen (uw pensioenpot).
- ★ U kunt zien wat u met uw kapitaal als pensioenuitkering zal krijgen:
  - ★ naar verwachting
  - ★ als het goed gaat
  - ★ als het slecht gaat



# Hoe werkt de uitkeringsfase

## **Uitkering**

- ★ Hoogte pensioenuitkering hangt af van het kapitaal in uw persoonlijke pensioenpot.

## **Pensioenpot**

- ★ Pot wordt jaarlijks aangepast o.b.v. behaald rendement. Pensioenuitkering wordt jaarlijks aangepast aan nieuwe pot.
- ★ Pot raakt nooit leeg, wordt aangevuld als u langer leeft dan gemiddeld

## **Solidariteitsreserve**

- ★ Als o.b.v. de inhoud van uw pensioenpot uw pensioen verlaagd zou moeten worden, wordt de pensioenuitkering uit de solidariteitsreserve aangevuld tot het bestaande niveau.
- ★ Dat kan zo lang er vermogen in de solidariteitsreserve zit. Kans op verlagen van pensioenen is klein, net als nu.



# Verwachte koopkrachtontwikkeling

- ★ Beleggingsbeleid volgt uit risicopreferentieonderzoek (RPO).
- ★ Meer risico nemen bij beleggen geeft naar verwachting hoger rendement, maar ook grotere kans op daling.
- ★ Huidige risicoprofiel leidt tot geleidelijk koopkrachtverlies.
- ★ In 2026 nieuw RPO. We moeten goed uitleggen wat de gevolgen zijn van meer of minder beleggingsrisico nemen.
- ★ Beleggingsbeleid wordt aangepast n.a.v. de uitkomsten nieuw RPO.

- ★ Bestaande aanspraken op partnerpensioen worden geëerbiedigd

## Partnerpensioen op/ná pensioendatum

- ★ Partnerpensioen bij overlijden als u met pensioen bent, blijft altijd op kapitaalbasis
- ★ Normaal 70%, van het ouderdomspensioen, tenzij u heeft uitgeruild (ongewijzigd t.a.v. huidige regeling)
- ★ Uitruil blijft mogelijk op moment van pensioneren:  
lager partnerpensioen → hoger ouderdomspensioen  
hoger partnerpensioen → lager ouderdomspensioen





# Overstap naar de nieuwe pensioenregeling



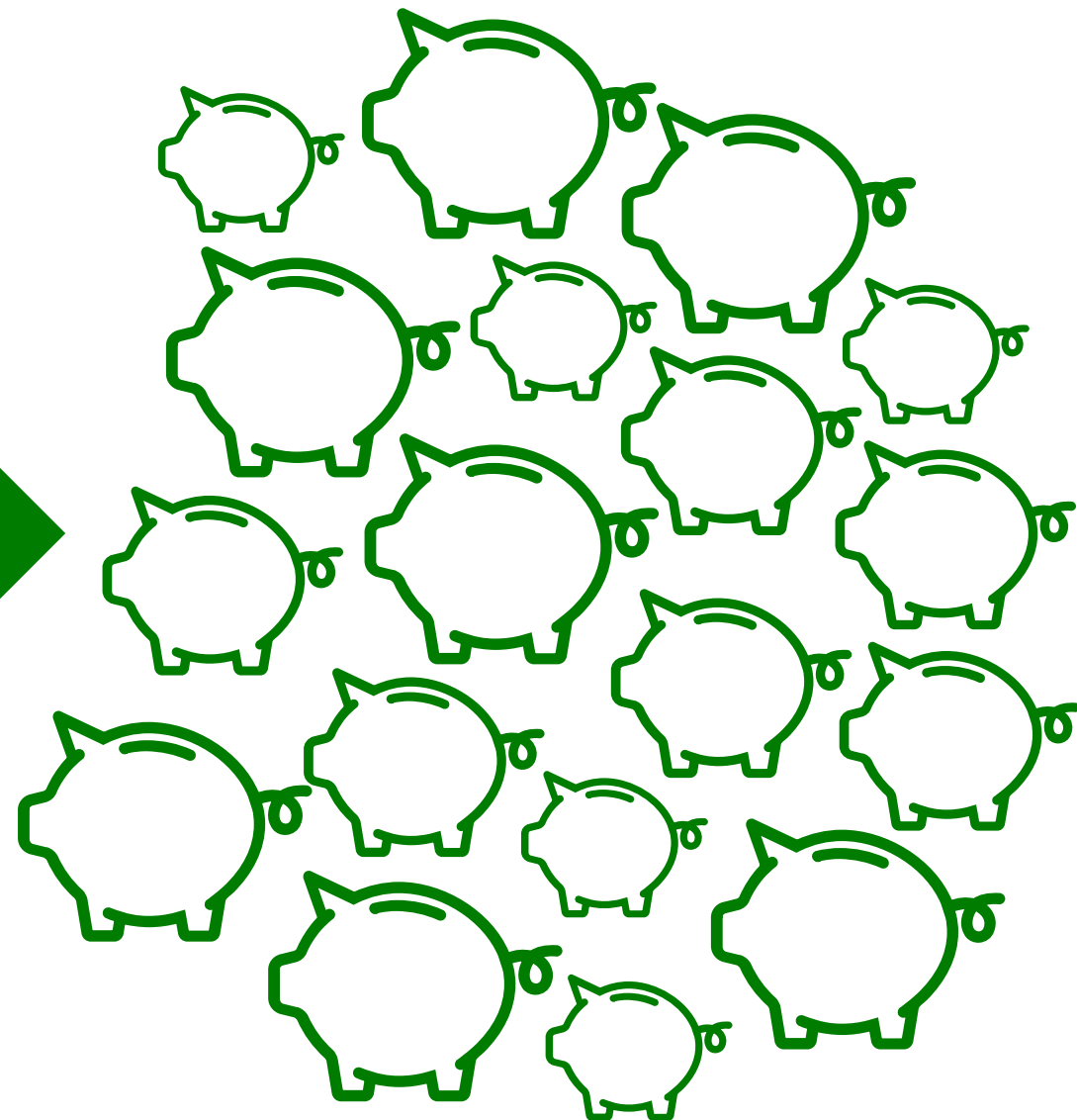
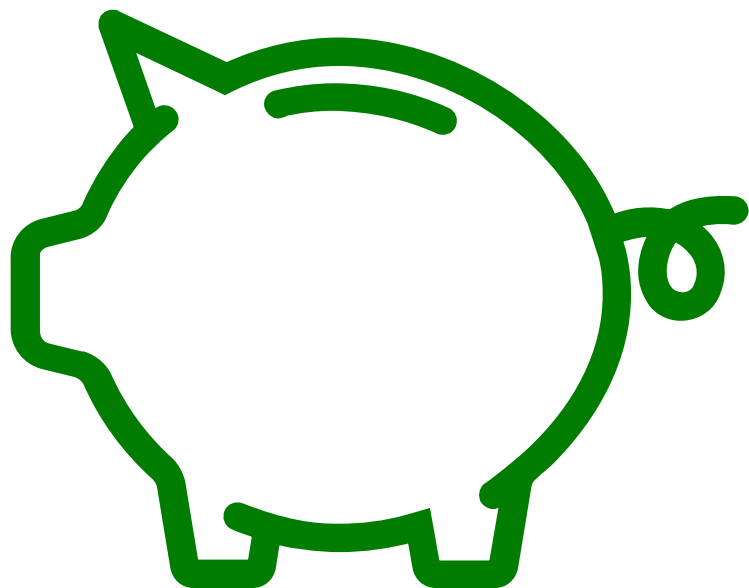
**HEINEKEN**  
PENSIOENFONDS

---

- ★ Hoe verdelen we het huidige collectieve vermogen naar individuele kapitalen voor pensioen?
- ★ Dekkingsgraad op 1-1-2026



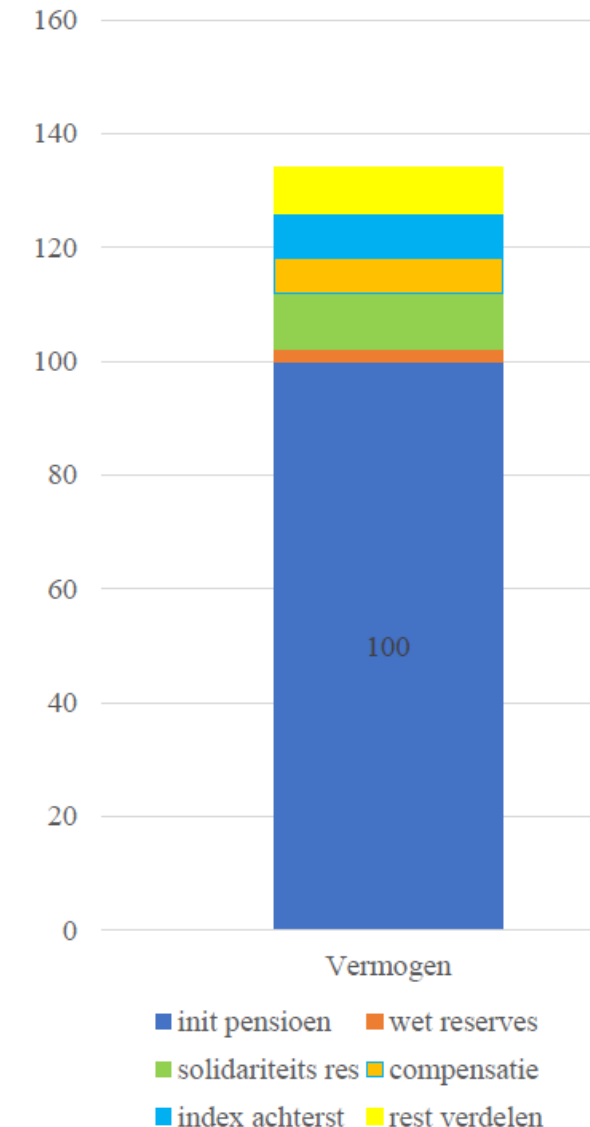
# Wat gebeurt er op 1-1-2026





# Globale verdeling van het vermogen

- ★ Transitieplan gaat uit van dekkinggraad á 134% op 1-1-2026\*
  - ★ 100% naar continuering pensioen
  - ★ 2% wettelijk verplichte reserves
  - ★ 6% compensatie afschaffing doorsneesystematiek
  - ★ 10% naar solidariteitsreserve (=7,5% op het totale vermogen)
- ★ Dan is er nog 16% over
  - ★ 8% procentueel verdelen als tegemoetkoming gemiste indexatie
  - ★ 8% verdelen volgens de wettelijke standaard verdeling



\* Bij een dekkinggraad lager dan 110% overleggen sociale partners wat er gebeurt

# Planning en proces

Overstappen op de nieuwe  
pensioenregels:

**uiterlijk  
1 januari 2028**

Verwachting overstap  
Heineken Pensioenfonds  
naar de nieuwe  
pensioenregeling:

**1 januari 2026**

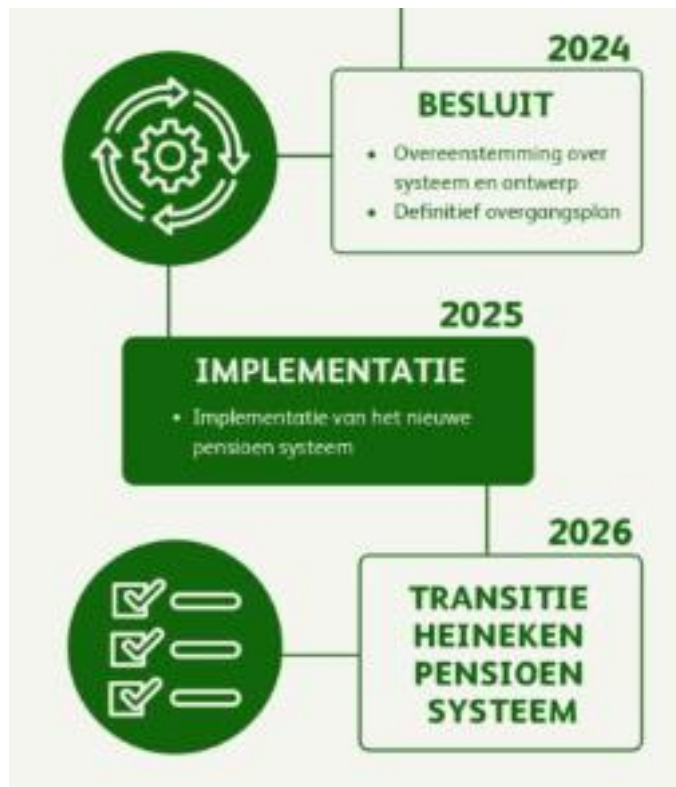
# Tijdslijn (1)



- ★ Sociale partners hebben afspraken gemaakt over het invullen van de nieuwe pensioenregeling
- ★ Deze afspraken zijn besproken met betrokkenen; als VvGH (hoorrecht)



# Tijdslijn (2)

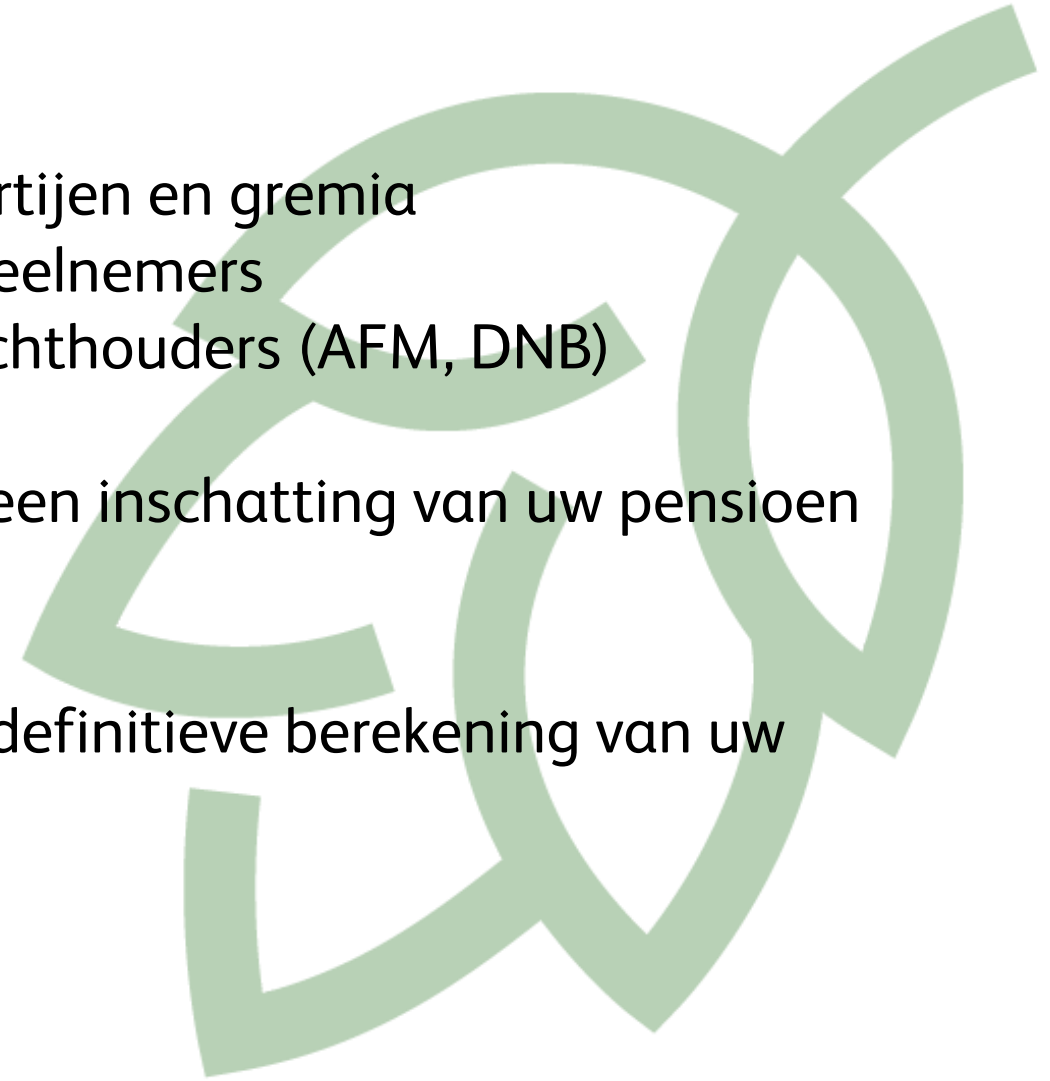


- ★ Fondsbestuur moet de regeling evenwichtig en uitvoerbaar vinden
- ★ VO moet de regeling evenwichtig vinden
- ★ Toezichthouders DNB en AFM beoordelen de plannen
- ★ Uitvoeringsorganisatie implementeert
- ★ Na goedkeuring gaan we op 1-1-2026 over

# Wanneer ontvangt u meer informatie

## Communicatie

- ★ Nauwe samenwerking met relevante partijen en gremia
- ★ Wettelijke vereisten én behoeften van deelnemers
- ★ Afstemming met en toetsing door toezichthouders (AFM, DNB)
  
- ★ In november 2025 ontvangt u van ons een inschatting van uw pensioen in de nieuwe pensioenregeling
  
- ★ In Q1/Q2 2026 ontvangt u van ons uw definitieve berekening van uw pensioen



A row of green Heineken beer bottles is shown on a white tray. The bottles are arranged in a perspective that recedes into the background. The foreground features a white, angular, geometric shape that partially obscures the view. The lighting is bright, creating a clean and professional aesthetic.

Vragen?



**HEINEKEN**  
PENSIOENFONDS

---



# Bedankt voor uw deelname!

## Meer informatie over uw pensioen bij HEINEKEN:

- ★ Website: [www.heinekenpensioenfonds.nl](http://www.heinekenpensioenfonds.nl)
- ★ MijnPensioen: [www.mijn.heinekenpensioenfonds.nl](http://www.mijn.heinekenpensioenfonds.nl) (log in met DigiD)
- ★ Mail: [pensioenfonds@heineken.nl](mailto:pensioenfonds@heineken.nl)
- ★ Telefoon: 071 545 80 65

## Totaaloverzicht van uw pensioen

- ★ [www.mijnpensioenoverzicht.nl](http://www.mijnpensioenoverzicht.nl) (log in met DigiD)
- ★ Download de Pensioenchecker app in de appstore

